



SYNOVEX® S

Uso veterinario. Material para uso exclusivo del médico veterinario.

PARA UNA MAYOR VELOCIDAD DE AUMENTO DE PESO Y UNA MAYOR EFICACIA ALIMENTICIA

DESCRIPCIÓN

Synovex® S está recomendado para el uso en novillos machos de 400 lbs o más. Cuando se administra adecuadamente, los implantes de Synovex S aumentan la tasa de incremento de peso y mejoran la eficiencia de la alimentación. No utilizarlo en terneras. La efectividad y la seguridad para animales en terneras jóvenes aún no se ha establecido.

Para unas mejoras adicionales en la tasa de incremento de peso en novillos de engorde alimentados en encierros. Reimplantar luego de aproximadamente 70 días.

NOTA: Los estudios han demostrado que la reimplantación de **Synovex® S**, puede reducir jaspeado en comparación con controles sin implantación.

FÓRMULA

Cada dosificación consiste en 8 pellets con 200 mg progesterona y 20 mg de benzoato de estradiol por implantación. Este producto fue fabricado utilizando un proceso sin esterilización.

INDICACIONES

Synovex® S está recomendado para su uso en novillos que pesan 400 libras o más. No se utilice en novillos de ternera.

PRESENTACIÓN

Caja con

10 cartuchos (100 dosis)



DOSIS Y ADMINISTRACIÓN

Subcutánea (en la oreja exclusivamente)

Implante el contenido completo de una columna del cartucho por novillo.

NOTA: Jamás sacrifique una técnica limpia y cuidadosa en aras de la velocidad de implantación.

Para Novillos Exclusivamente

No se utilice en terneros destinados para producción de carne.

USO EN



GANADO EN PASTOREO



GANADO DE ENGORDA

SYNOVEX® S

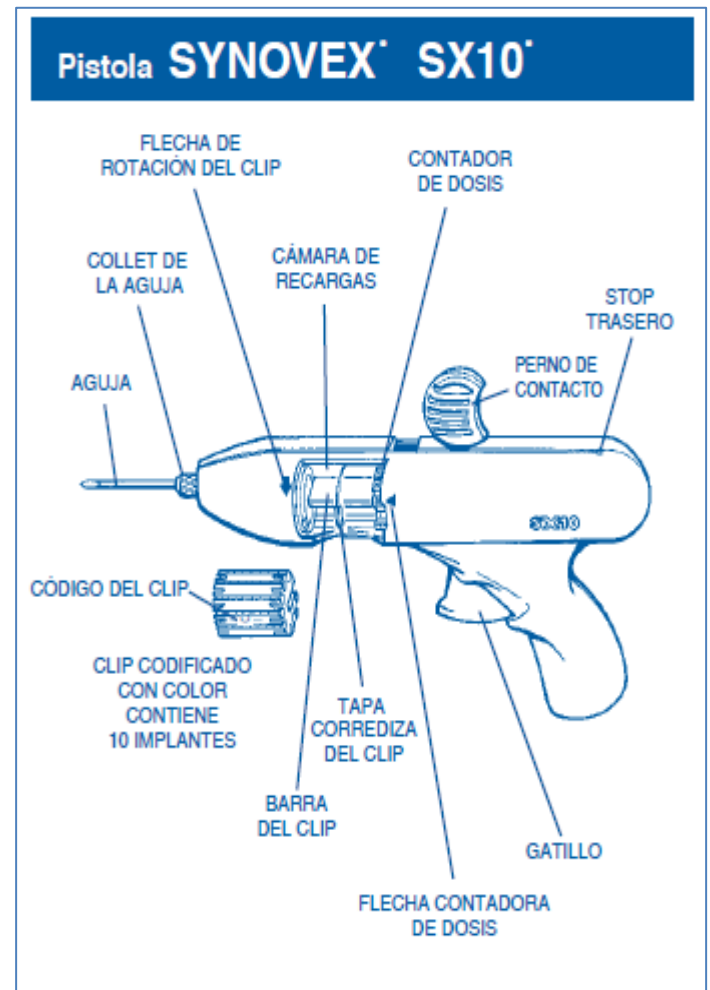
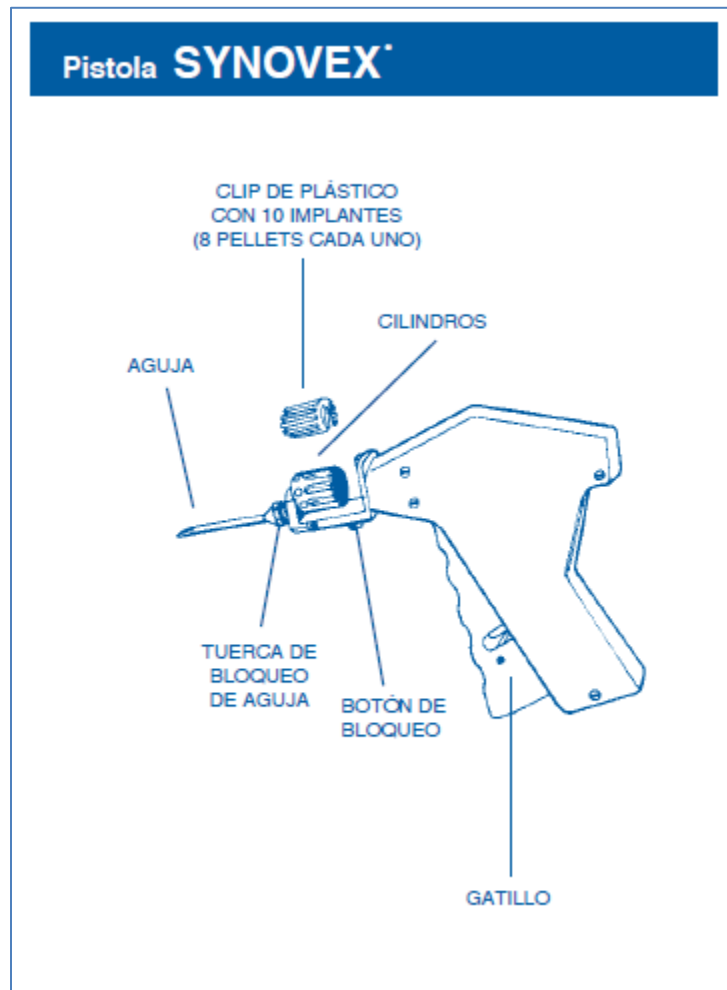
Uso veterinario. Material para uso exclusivo del médico veterinario.

PARA UNA MAYOR VELOCIDAD DE AUMENTO DE PESO Y UNA MAYOR EFICACIA ALIMENTICIA

CÓMO IMPLANTAR CON SYNOVEX S

Estudiar cuidadosamente las siguientes instrucciones y proceder paso a paso hasta que la técnica se vuelva rutinaria. Un equipo experimentado puede implantar muchas cabezas por hora, un miembro de este equipo debe estar encargado exclusivamente de implantación. Esta persona debe mantener sus manos limpias y únicamente debe utilizar instrumentos sanitarios.

CÓMO SE SUMINISTRA EL PRODUCTO CON LAS PISTOLAS SYNOVEX® Y SYNOVEX® SX10



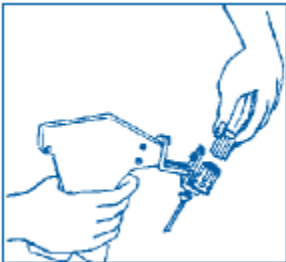
SYNOVEX® S

Uso veterinario. Material para uso exclusivo del médico veterinario.

PARA UNA MAYOR VELOCIDAD DE AUMENTO DE PESO Y UNA MAYOR EFICACIA ALIMENTICIA

PISTOLA SYNOVEX®

PASO 1: Cargar la pistola SYNOVEX®



Cargar la pistola siguiendo las indicaciones según la ilustración.

PASO 2: Sujeción



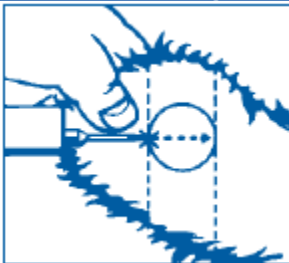
El animal debe estar confinado en un mecanismo de sujeción (camino con presión o compuerta sujetadora de cabeza).

El lugar de implante en la parte de atrás de la oreja debe prepararse frotándolo con un cepillo de cerdas

firmes que debe haberse humedecido en una solución germicida.

Nota: Si se está implantando ganado con cuernos, se proporciona más seguridad cuando la cabeza se controla utilizando pinzas naringueras

PASO 3: Lugar de implantación



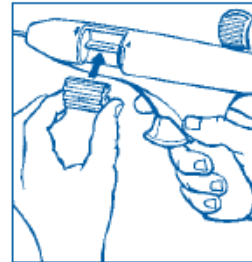
Dividir la oreja en tres secciones imaginarias de acuerdo con la ilustración.

Los pellets implantados deben depositarse en el tercio central de la oreja según la ilustración. Para lograr lo anterior, la pistola Synovex debe insertarse en

el tercio externo de la oreja indicado con una "X" en la ilustración. La implantación demasiado cercana a la cabeza puede causar un comportamiento sexual anormal. Se debe tener cuidado de no dañar las arterias principales de la oreja.

PISTOLA SYNOVEX® SX10

PASO 1: Cargar la pistola SYNOVEX® SX10



Cargar la pistola siguiendo las indicaciones según la ilustración.

PASO 2: Sujeción



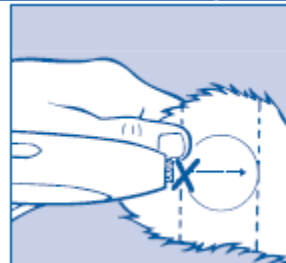
El animal debe estar confinado en un mecanismo de sujeción (camino con presión o compuerta sujetadora de cabeza).

El lugar de implante en la parte de atrás de la oreja debe

frotándolo con un cepillo de cerdas firmes que debe haberse humedecido en una solución germicida.

Nota: Si se está implantando ganado con cuernos, se proporciona más seguridad cuando la cabeza se controla utilizando pinzas naringueras

PASO 3: Lugar de implantación



Dividir la oreja en tres secciones imaginarias de acuerdo con la ilustración.

Los pellets implantados deben depositarse en el tercio central de la oreja según la ilustración. Para lograr lo anterior, la pistola SX10® debe insertarse en el

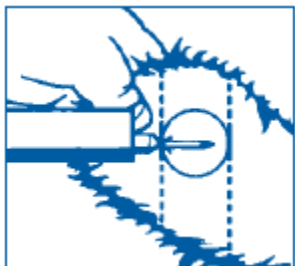
tercio externo de la oreja indicado con una "X" en la ilustración. La implantación demasiado cercana a la cabeza puede causar un comportamiento sexual anormal. Se debe tener cuidado de no dañar las arterias principales de la oreja.

SYNOVEX® S

Uso veterinario. Material para uso exclusivo del médico veterinario.

PARA UNA MAYOR VELOCIDAD DE AUMENTO DE PESO Y UNA MAYOR EFICACIA ALIMENTICIA

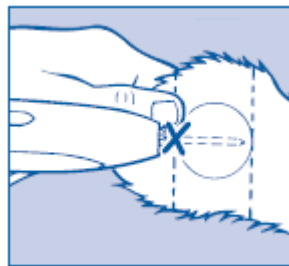
PASO 4: INSERCIÓN DE LA AGUJA



Sostener la oreja con una mano mientras se sostiene la pistola Synovex firmemente con la otra, penetrar la piel en el punto marcado con una "X". Empujar la aguja bajo la piel con cuidado de no

penetrar el cartílago. Mover la pistola Synovex hacia adelante (hacia la base de la oreja) hasta que todo el largo esté debajo de la piel

PASO 4: INSERCIÓN DE LA AGUJA

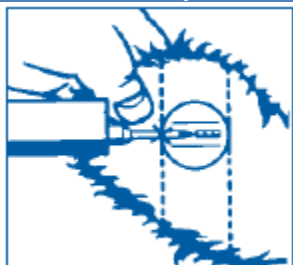


Sostener la oreja con una mano mientras se sostiene la pistola SX10® firmemente con la otra, penetrar la piel en el punto marcado con una "X".

Empujar la aguja bajo la piel con cuidado de no

penetrar el cartílago. Mover la pistola SX10® hacia adelante (hacia la base de la oreja) hasta que todo el largo esté debajo de la piel.

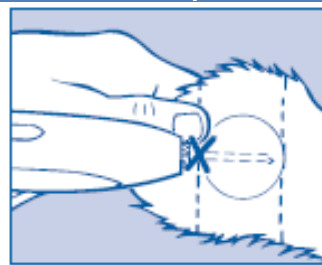
PASO 5: Implementación de Pellet



Cuando la aguja esté totalmente insertada, jalarla aproximadamente media pulgada. Luego, aplicando presión constante y suave en el gatillo, eyectar los pellets mientras se retira

lentamente la aguja. Esta técnica permite que los pellets se depositen en línea recta en el paso de la aguja.

PASO 5: Implementación de Pellet



Cuando la aguja esté totalmente insertada, activar el instrumento presionando el gatillo completamente. No retire la aguja, permitiendo así que la aguja con retractor automático libere los

pellets, permitiendo que los pellets queden depositados en línea recta en el paso de la aguja retraída.

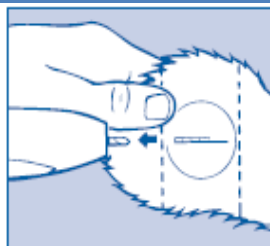
PASO 6: Inspección



Girar el clip del implante a la siguiente dosis. Revisar el lugar del implante, si se han administrado adecuadamente, los implantes deben estar en línea recta bajo la piel.

Desinfecte la aguja de la pistola Synovex con alguna solución germicida. Ahora usted está listo para implantar al próximo animal.

PASO 6: Inspección



Revisar si el implante, se ha administró correctamente, los implantes deben estar en línea recta bajo la piel. Recargue la pistola agarrando el cañón con la mano izquierda y levantando el perno de

contacto con la mano derecha. Retraer completamente el perno hacia la parte trasera del dispositivo. Devuélvalo hacia adelante a posición de bloqueo. Desinfecte la aguja de la pistola SX10® con una solución germicida y lista para implantar al siguiente animal.

SYNOVEX® S

Uso veterinario. Material para uso exclusivo del médico veterinario.

PARA UNA MAYOR VELOCIDAD DE AUMENTO DE PESO Y UNA MAYOR EFICACIA ALIMENTICIA

INSTRUCCIONES/ADVERTENCIAS



Para uso en animales exclusivamente.



No requiere período de retiro.



Ocasionalmente se ha reportado molestia, prolapso rectal, edema ventral y elevación de la base de la cola en terneras a las que se les realizaron implantes con Synovex® S.



Implante los comprimidos exclusivamente en la oreja.



No se utilice en terneros que serán procesados para la producción de carne.



No se intente salvar el sitio implantado para usarlo como alimento para humanos o animales.



Mantenga este producto y todos los medicamentos fuera del alcance de los niños y animales domésticos



Consulte al Médico Veterinario.



Utilizar únicamente según las indicaciones.



Su venta requiere receta médica cuantificada. Para uso exclusivo del Médico Veterinario.

ALMACENAMIENTO



Almacenar a temperatura ambiente entre 15° y 30°C (59° y 86°F). Evite el calor y la humedad excesivos.